
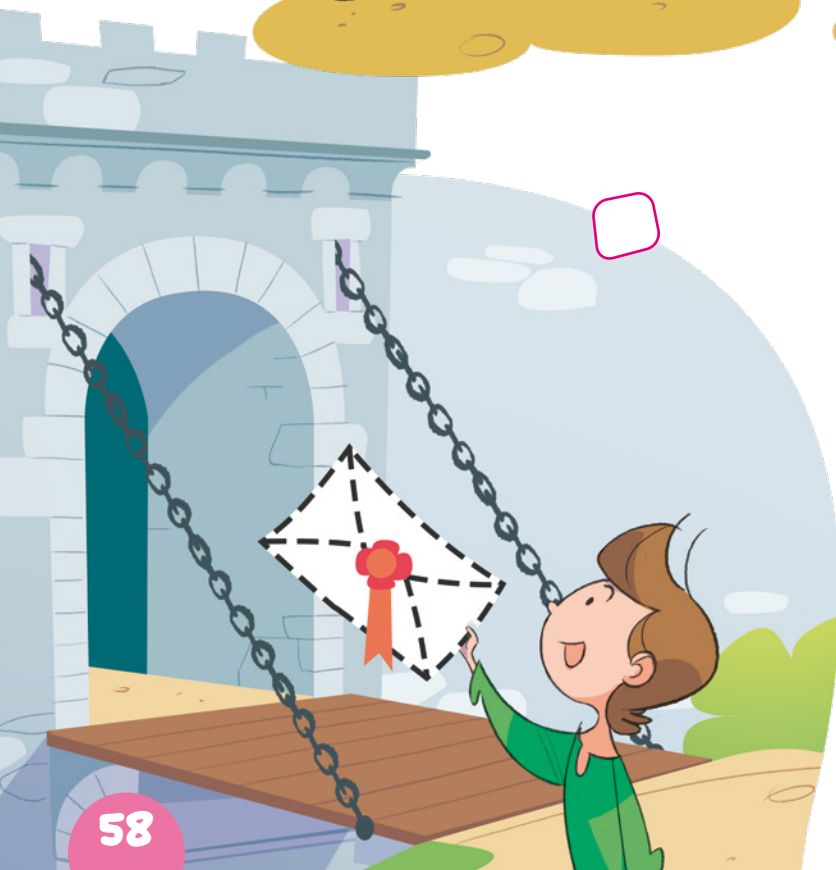





C'ERA UNA VOLTA UN RE!

-  Rileggi il testo della canzone alle pagine precedenti e ordina le sequenze che vedi qui sotto, numerando. Alcune sono incomplete: unisci i tratteggi, poi colora tutto.





 Il re della canzone si sente triste e solo nonostante tutte le sue ricchezze. Dovrebbe imparare a fidarsi della sua gente. Che cosa significa fidarsi, secondo te?

.....

.....

.....

 E tu, di chi ti fidi? Perché?

.....

.....